

Al-Mg系・5000シリーズ 非熱処理系

# 縞板A5052P

▶ 比重 2.68



## ステップ材として広範囲に使用される作業性の高いプレートです。

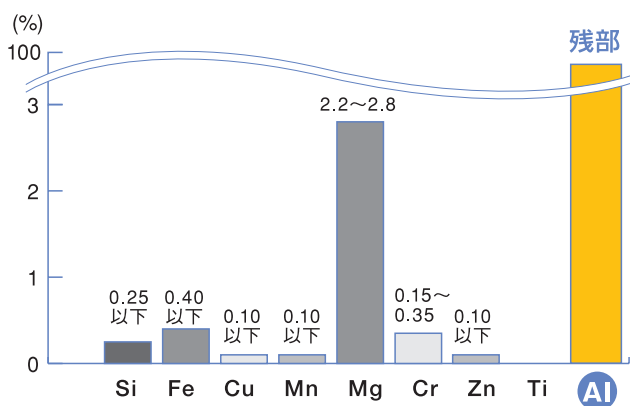
縞板A5052Pは、表面に縞目をほどこして滑りにくく加工してありますので、ステップ材として広範囲に使用されているプレートです。従来の鉄製品などに比べて軽量ですので、穴あけ、切断、溶接などの作業の向上がはかれます。しかも耐食性に優れていますので、いつまでもアルミニウムの美しさを保ちます。

### 機械的性質

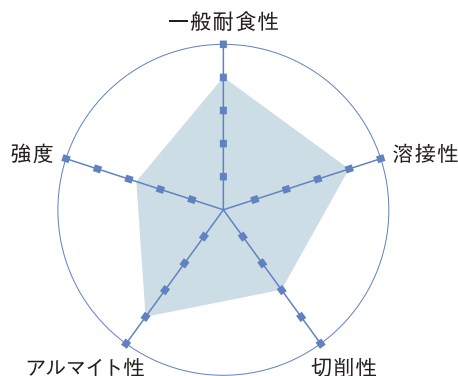
調質	引張強さ (N/mm <sup>2</sup> )	耐力 (N/mm <sup>2</sup> )	伸び(%)		ブリネル硬さ (HB)	せん断強さ (N/mm <sup>2</sup> )	疲れ強さ (N/mm <sup>2</sup> )
			板	棒			
H112	200	95	20	—	47	131	113

※データは参考値であり保証値ではありませんので、これらの情報を利用して受けた損害は補償いたしかねます。

### 化学成分(比重 2.68)



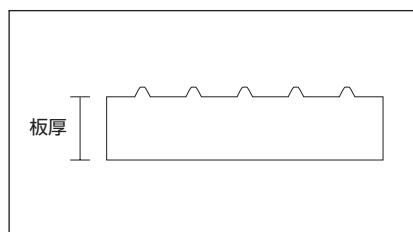
### 利用早見表



### 納期について

		手配品	
		定尺	ノコ切断
加工区分			
	標準納期(注)	配達	3営業日
	発送		翌日出荷

(注)営業日とは土、日、祝祭日を除く平日となります。  
目安としての納期ですので、詳細はお問い合わせ下さい。



※出っ張り部分は板厚に含まれません。



板面(mm)	各種サイズ		調質	1枚参考重量 (kg)	備考
	板厚(mm)		H112		
1,000 × 2,000	2.0		◇	12.5	
	2.5		◇	15.2	
	3.0		◇	18.0	
	3.5		◇	21.7	
	4.5		◇	27.0	
	6.0		◇	36.0	
1,250 × 2,500	2.0		◇	20.9	
	2.5		◇	25.2	
	3.0		◇	28.1	
	3.5		◇	33.4	
	4.5		◇	42.2	
	6.0		◇	56.1	

※国内材各種メーカー（神戸製鋼所・UACJ）取り扱っておりますので、お問い合わせ下さい。

・各種メーカーにより調質が異なる場合がございます。



nametawabit の  
ビットコラム

メーカーごとに縞目は様々です。チェッカープレートとも呼ばれます。